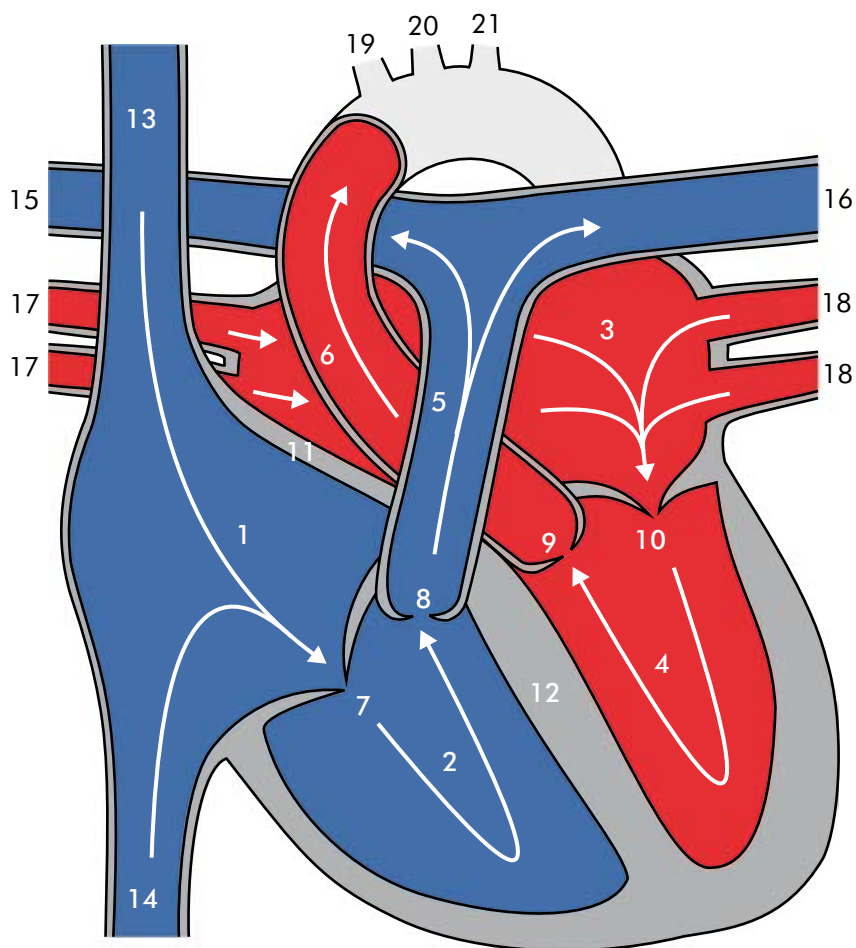


Aneks 4. Schemat serca

Dla ułatwienia zrozumienia wady serca konkretnego dziecka zamieszczamy na kolejnych stronach schemat zdrowego serca oraz obrys pozwalający na naszkicowanie wady.

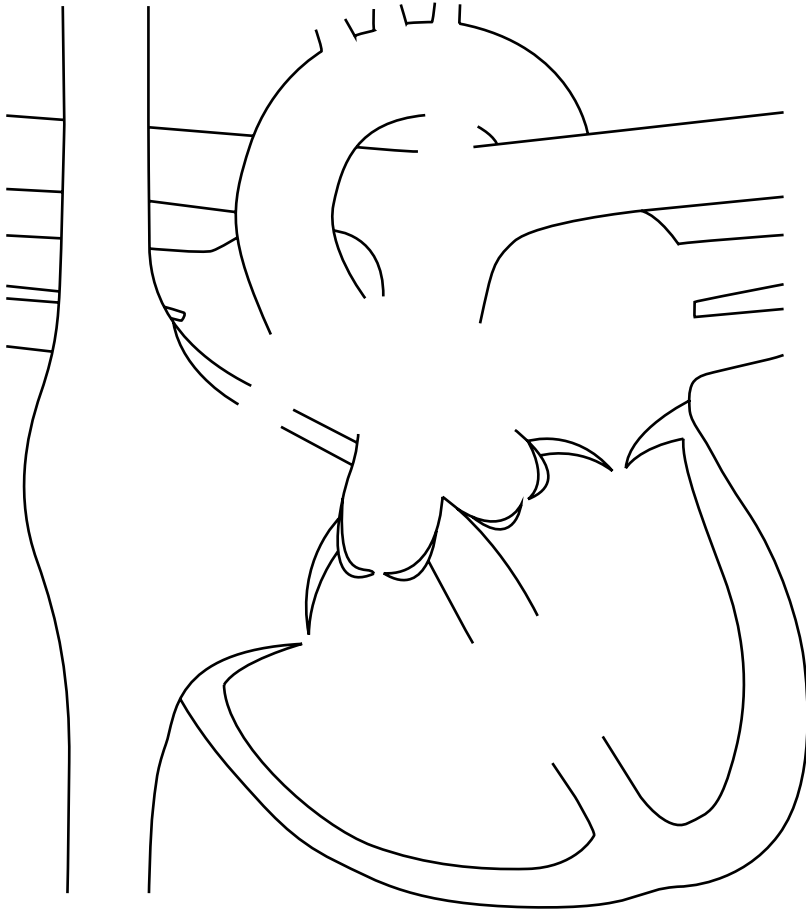
W naszym opracowaniu przedstawiliśmy bowiem najbardziej typowe wady oraz metody ich leczenia. Należy pamiętać, że wada serca danego dziecka może mieć jednak charakter nietypowy, dlatego też podjęte metody leczenia mogą się różnić od opisanych.

W przypadku wątpliwości lub trudności ze zrozumieniem, warto skorzystać z tych schematów, prosząc kardiologa o dokładny szkic i wyjaśnienia zarówno samej wady serca dziecka, jak i proponowanych metod postępowania.



Schemat zdrowego serca

- | | |
|--|---|
| 1 – prawy przedsionek – RA | 12 – przegroda międzykomorowa – IVS |
| 2 – prawa komora – RV | 13 – żyła główna górna – SVC |
| 3 – lewy przedsionek – LA | 14 – żyła główna dolna – IVC |
| 4 – lewa komora – LV | 15 – prawa tętnica płucna – RPA |
| 5 – pień płucny – MPA | 16 – lewa tętnica płucna – LPA |
| 6 – aorta – Ao | 17 – prawe żyły płucne – RPV |
| 7 – zastawka trójdzielna – TV | 18 – lewe żyły płucne – LPV |
| 8 – zastawka tętnicy płucnej – PV | 19 – pień ramiennie-główny – InnA |
| 9 – zastawka aorty – AV | 20 – lewa tętnica szyjna wspólna – LCC |
| 10 – zastawka mitralna (dwudzielna) – MV | 21 – lewa tętnica podobojczykowa – LSCA |
| 11 – przegroda międzyprzedsionkowa – IAS | |



Schemat wady serca Twojego dziecka

Opis wady:

